

大埔崇德黃建常紀念學校

值日教師工作提要

甲、值日教師之一般注意事項：

- (一) 值日教師須於上午 7 時 55 分前到達值日崗位，並請於大堂值日教師板上以正楷簽名。
- (二) 值日教師到達指定崗位後，須維持學生秩序、督導風紀服務；訓育主任則負責指揮風紀開崗。小息時，值日教師亦須盡快帶領其任課班級之學生到有蓋操場，然後到值日崗位維持秩序。
- (三) 除特殊情況外，勿讓家長進入校內，集隊上課前正門及車閘值崗教師尤請注意。值日時請勿約見家長或處理班內個別學生問題。
- (四) 每次小息，全體學生均在操場休息。
- (五) 值日教師於小息集隊時，負責維持所編配之各班(參照《乙》值日教師崗位)集隊秩序，如屬體育課之班級則留在操場內靜候體育教師到達帶領上課。

備註：

1. 早會之集隊所有教師均須於 **8 時 10 分前**到達有蓋操場協助維持秩序。
2. 各任課教師於帶領所屬班級學生上、落樓梯時，請嚴加管理學生之秩序，尤須注意肅靜及禁止學生作出違規行為。
3. 第八節(功課輔導課)科任教師於放學鐘聲響(3 時 20 分)後，立即着學生依車隊、家長接送隊及自行放學隊(大埔中心、大埔墟、廣福邨)、補習社隊依次列隊，並盡速帶領至有蓋操場集隊放學，避免影響全校之放學程序。

乙、值日教師崗位分配表：

| 崗位 時間 | A | B | C | D | E | F | *G |
|---------------------|------------------|---------------|-------------------|-------------------|----------------------------------|----------------------------------|-------------------|
| 小息 | 講台(前、後) 及有蓋操場 | 食物部及 有蓋操場 | 正門及 圓型花圃 | U 型花圃 (羽毛球場) | 車閘 至 籃球場 | 側門 通道 | *七樓 圖書館及 走廊 |
| 小息集隊 時負責 管理班級 | 主持集隊 | 一年級及 二丙、二丁 | 三年級 及 二甲、二乙 | 五年級 及 四甲、六丁 | 六年級 及上課室時 於 1/F 後梯 管理秩序 | 四年級 及上課室時 於 1/F 前梯 管理秩序 | *圖書館及 走廊 |

* G 崗位詳細安排請參閱後頁註 7.

丙、值日教師輪值表：

- 註：1. 各值日老師須於當天 7 時 55 分前準時到達值日崗位，如遇同事請假，當即時由訓育主任調配填補值日崗位。
2. #d 時段(1:25~1:40p.m.)值日教師不用到操場當值，改在各樓層當值，崗位位置見下表。

| 崗位 | A | B | C | D | E | F | G |
|----|-----|-----|-----|-----|-----|-----|-----|
| 巡邏 | 2/F | 2/F | 4/F | 3/F | 4/F | 5/F | 6/F |

3. 如某崗位同事因事或請假而未能當值、由王永成或吳玉婷代當值。
4. 如 A 崗位同事因事或請假而未能當值、由王永成或吳玉婷主持集隊。
5. 星期二為英語日，星期四為普通話日。
6. 請 C 及 F 崗位值日老師於早會前需抽查回校學生體溫。
7. *G 崗位每天 a,b,c.時段於七樓圖書館走廊看管學生秩序，如圖書館休館時則到 E 崗位值日。
8. B 崗位值日老師指導學生於食物部前排列兩行，並每次只容許五位學生上台購物。
9. 星期三為早讀或早餐會，學生會於 7:55a.m.集隊上課室，星期三值日老師於 a 時段(7:55-8:15 a.m)不用到操場當值，改在各樓層當值，8:10 a.m 後，當看管樓層的所有班主任到達課室後便可離開，崗位位置見下表。

| a 時段值日崗位位置(星期三值日老師) | | | | | | | |
|---------------------|------------|-----|------------|-----|-----|-----|-----|
| 崗位 | A | B | C | D | E | F | G |
| 巡邏 | 地下 (側門) | 2/F | 地下 (正門) | 3/F | 4/F | 5/F | 6/F |
| 巡視全校：訓導主任 | | | | | | | |

- 丁、雨天措施：**
1. 遇暴雨或惡劣天氣等，有蓋操場不宜安排學生或小息時使用，則由校長或當天值日的主任決定採用此雨天措施，早會由當天值日的主任通知三樓老師(301、302 及 307 室)，而小息則由校長或當天值日的主任透過中央廣播通知全體師生。
 2. 雨天措施值日工作由當天當值教師按星期三 a 時段 (7:55-8:15 a.m) 值日崗位到各樓層當值，至 8:10 a.m 後，當看管樓層的所有班主任到達課室後便可離開，崗位位置見下表。

| a 時段(早會前)雨天措施值日位置 | | | | | | | |
|-----------------------------|------------|-----|------------|-----|-----|-----|------|
| 崗位 | A | B | C | D | E | F | G |
| 巡邏 | 地下 (側門) | 2/F | 地下 (正門) | 3/F | 4/F | 5/F | 6/F |
| 崗位調配及巡視全校：王永成、吳玉婷 | | | | | | | |
| b、c 時段(第 1 及第 2 小息)雨天措施值日位置 | | | | | | | |
| 崗位 | A | B | C | D | E | F | G |
| 巡邏 | 食物部 | 2/F | 6/F | 3/F | 4/F | 5/F | 7/F# |
| # G 崗位如圖書館休館時則到 6/F 崗位值日 | | | | | | | |

3. 各班學生均須返回或留在課室內，不准在走廊或有蓋操場逗留。
4. 如學生要購買食物必先得樓層值日老師批准方可由後梯往食物部並盡快返回課室。

戊、各教師放學工作崗位：

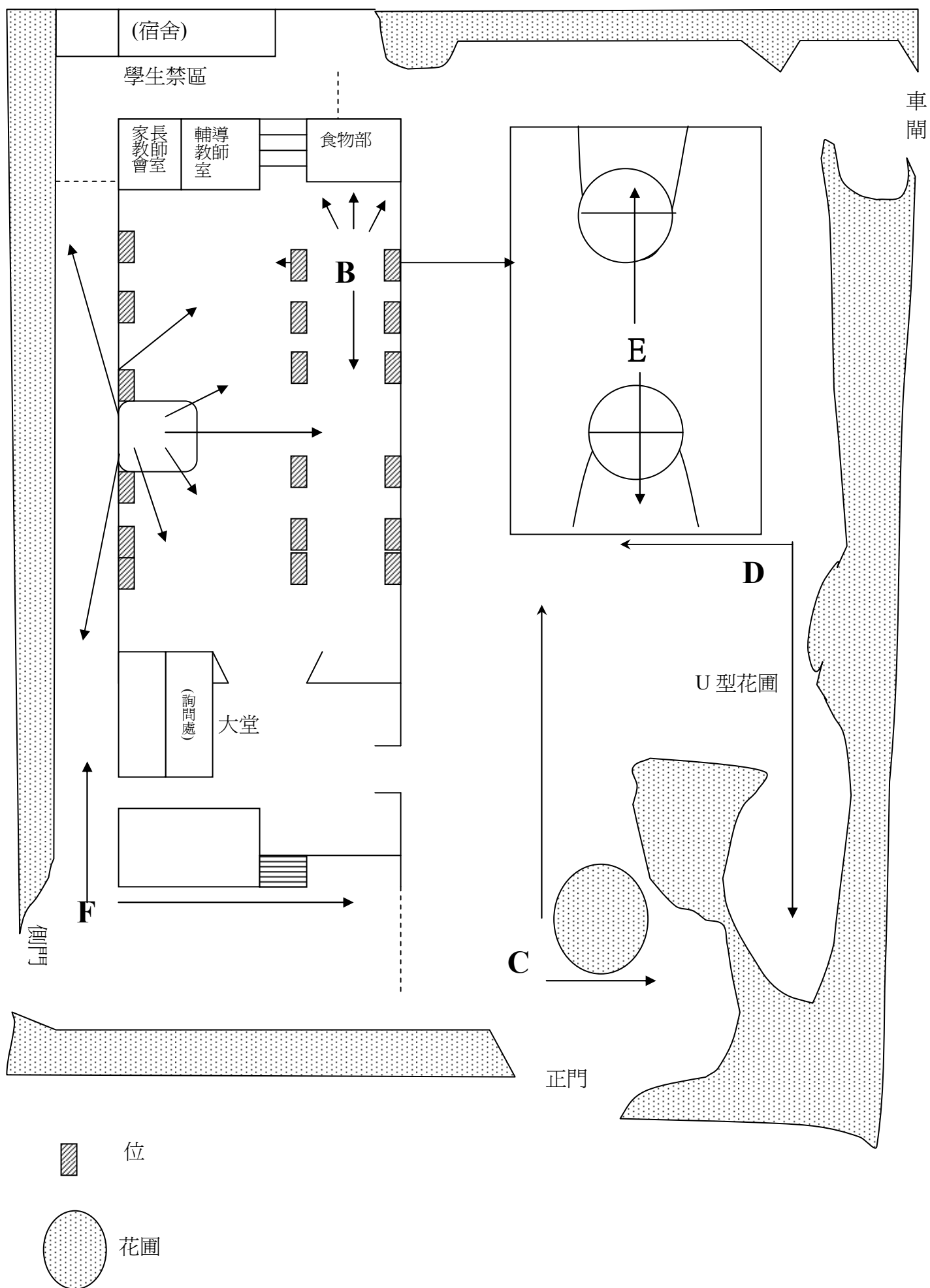
放學鐘聲響後，各上課教師應盡快帶領該班學生到有蓋操場集隊，空堂教師亦應立刻到放學崗位值日。

| 崗位 | 職責 | |
|-------------|---|---------------------|
| 講台 | -主持放學秩序 | 詳見頁二 |
| 家長接送隊 | 持咪，無須持咪時需協助家長隊放學。 (詳見頁二) 一甲 } 一乙 } 帶領該班家長接送隊放學 一丙 } 一丁 } 指示風紀帶領領二至六年級家長接送隊伍放學 | |
| 家長認領區 | 負責認領區學生及家長秩序 | |
| 車隊隊伍 保母車 | 負責維持學生秩序及帶領學生上車 | |
| 廣福邨隊 | 指揮學生過馬路 (有交通燈設施) | 維持隊伍秩序及協助 學生橫過馬路 |
| 大埔墟隊 | 指揮學生過馬路 *吹哨子及指揮校工 開崗 (梅姐及根叔) 留意停車場出口交通情況 維持隊五行進時的秩序 | 維持秩序及協助學生 橫過寶湖道 |
| 大埔中心隊 | 維持隊五行進時的秩序 | |
| 2/F | 看管該層輔導及補課之學生秩序 (如該層沒有學生，需到補習社隊協助) | |
| 課餘興趣小組 | 看管操場上課餘興趣小組之學生秩序 (1.若課餘興趣小組停需協助看管雨天操場之補習社隊；2.如遇雨天措施，則到禮堂看管課餘興趣小組之學生秩序) | |
| 補習社隊 | 看管有蓋操場上補習社隊之學生秩序 | |
| 7/F | 看管課餘回館的學生 | |
| 處理突發事件 | 處理突發事件及協調各崗位運作 | |

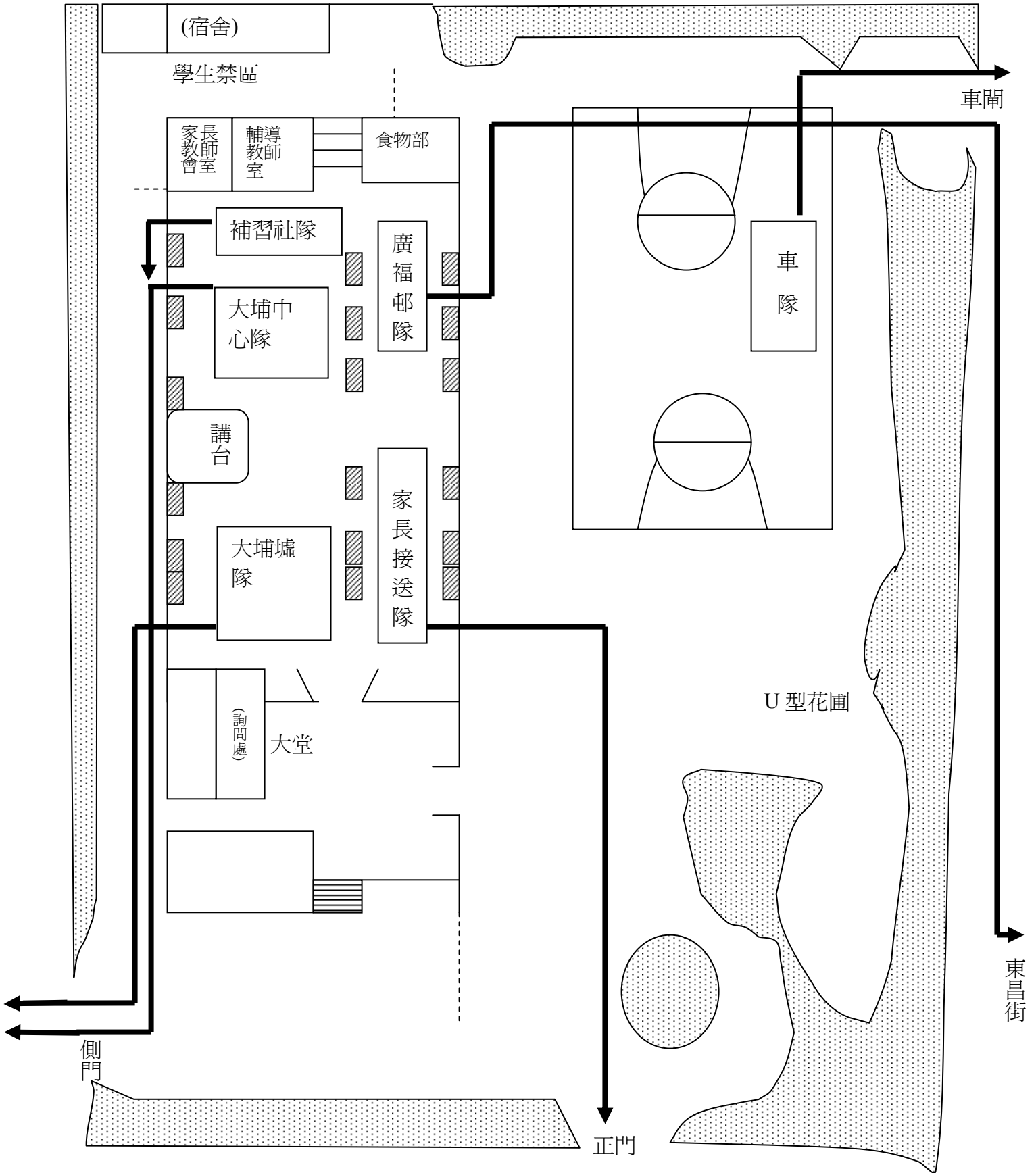
*輔導、補課及活動後之放學由負責老師看管及帶領大埔墟及廣福邨隊用有交通燈設施處過馬路。

己、各工作崗位位置圖：

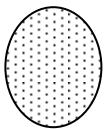
上課前 / 小息教師值日崗位圖



放學值日教師崗位圖



位



花園